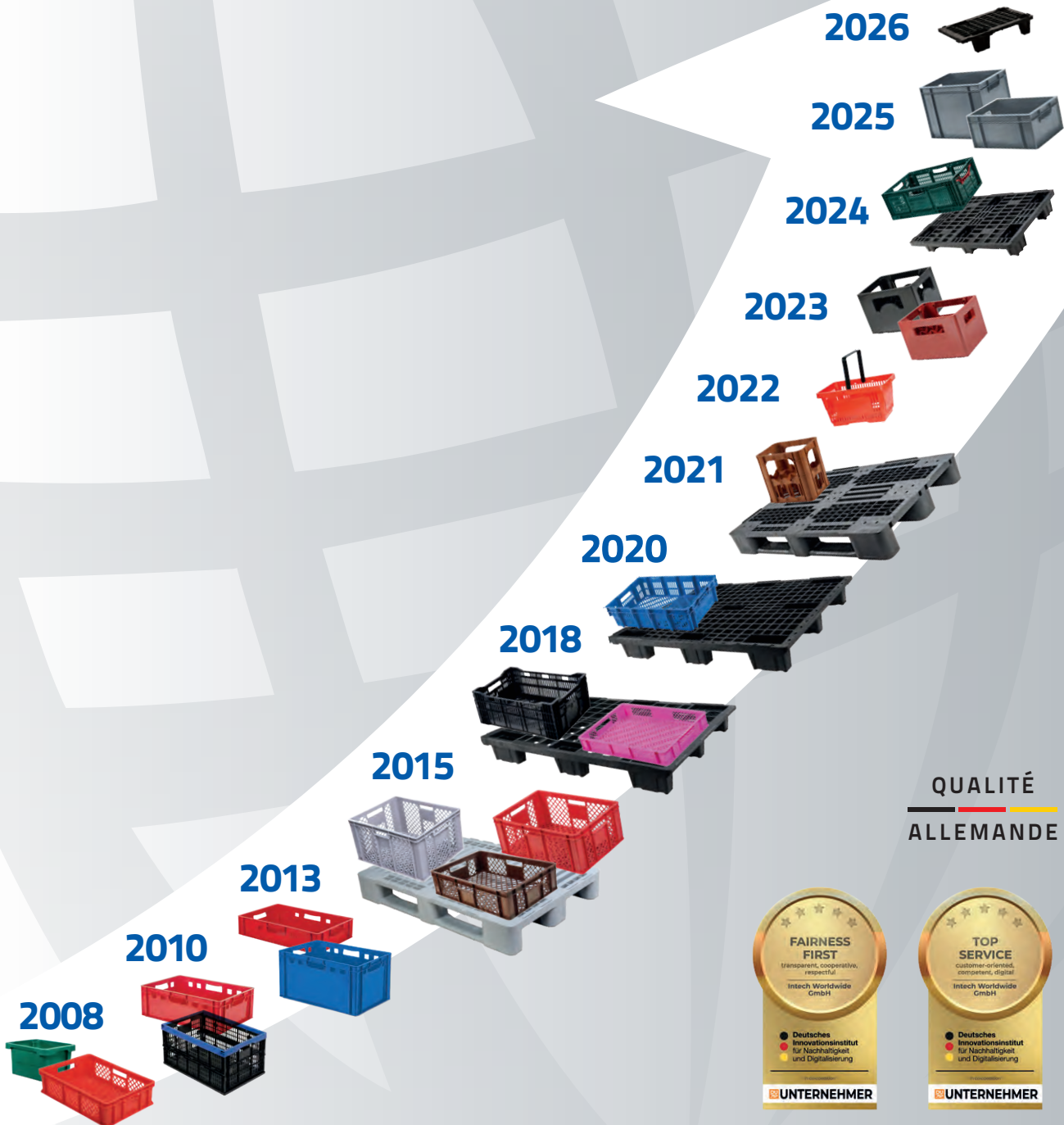




INTECH world wide GmbH

PORTEFEUILLE DE PRODUITS

Édition 2025 / 2026



QUALITÉ
ALLEMANDE

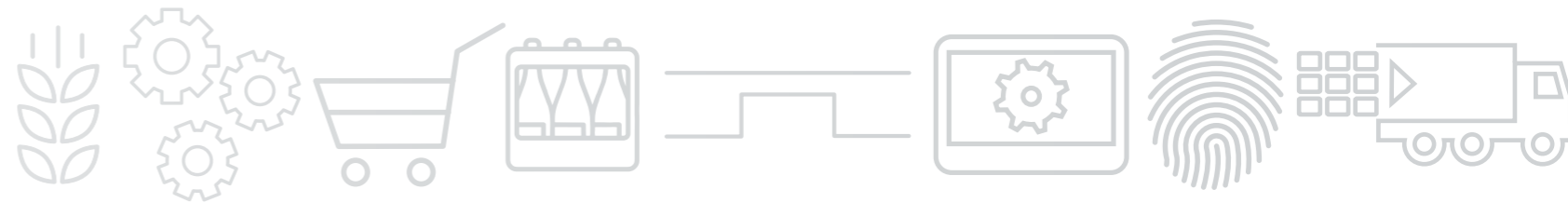


UNTERNEHMER

UNTERNEHMER

UNTERNEHMER

POLYVALENT ET DIRECT- EMENT DU FABRICANT NOTRE PORTEFEUILLE



Depuis 2008, la société Intech Worldwide GmbH de Hanovre produit avec succès des emballages de transport réutilisables en plastique. Propriétaire de l'entreprise et ayant ses racines dans l'industrie alimentaire, Intech développe et produit des bacs et des palettes par moulage par injection ainsi que des pièces industrielles de précision par thermoformage.

Intech vous propose une gamme variée de bacs et de palettes pour l'utilisation dans l'entreprise, le stockage et le transport ainsi que sur des systèmes de convoyage automatisés. Nous respectons les directives européennes pour les emballages ainsi que toutes les exigences d'hygiène de l'industrie alimentaire.

Intech dispose de son propre parc de véhicules et de vastes espaces de stockage, ce qui nous permet d'être flexibles et toujours prêts à livrer.

Si notre vaste gamme de conteneurs et de palettes ne répond pas à vos besoins, notre équipe d'ingénierie se fera un plaisir de développer une solution sur mesure avec vous. L'atelier d'outillage Intech répond rapidement à vos exigences.

Contactez-nous, nous sommes à votre disposition.

Votre équipe Intech

Siège social de Hanovre



INTECH GREEN
Page 4-5



PALETTES HYGIÉNIQUES
Page 6



PALETTES MÉDIUM
Page 7-17



PALETTES LÉGÈRES
Page 18-27



VIANDE
Page 28-33



BOULANGERIE
Page 34-35



AGRICULTURE
Page 36-39



INDUSTRIE
Page 40



DÉTAIL
Page 42-45



BOISSONS
Page 46-47



THERMO-FORMAGE
Page 48



DÉVELOPPEMENT & FABRICATION D'OUTILS
Page 50-51



FINITION & IDENTIFICATION
Page 52-53



STOCKAGE & TRANSPORT
Page 54



TRANSPORT DE DENRÉES ALIMENTAIRES
Page 55



NOUS SOMMES DURABLES!

EMPREINTE CO₂



La conscience environnementale grandit et les changements climatiques croissants accélèrent cette tendance positive. L'accent est mis sur les émissions de CO₂ et leur réduction.

L'empreinte carbone est une unité de mesure des émissions de CO₂ dues à la consommation de combustibles fossiles dans les domaines du transport, de la production d'électricité, de la production de chaleur, du trafic et de la consommation.

Contrairement à ce que beaucoup pensent, les palettes en plastique obtiennent de meilleurs résultats écologiques que leurs équivalents en bois. Si l'on compare nos caisses réutilisables aux emballages jetables, le résultat est encore plus net.

Grâce à la durée de vie significativement plus longue des palettes en plastique et des caisses réutilisables, celles-ci doivent être remplacées moins souvent. Ce fait positif, ainsi que la possibilité de réduire le volume de ces emballages de transport (plier, replier & emboîter), se traduit par une diminution des transports. À cela s'ajoutent des taux de recyclage élevés et un poids plus faible. **Il en résulte une nette réduction des émissions de CO₂.**

Intech produit en outre de l'électricité verte! Notre installation photovoltaïque a une puissance de plus de 740 kWp (kilowatt-crête). Nous utilisons l'énergie solaire pour produire des emballages réutilisables. **C'est respectueux du climat et c'est notre voie vers un avenir écologique!**

PALETTE EN PLASTIQUE vs. PALETTE EUROPE

Durabilité et durée de vie
Avantages et inconvénients



Palette en plastique



Palette Europe

Durée de vie	23-26 rotations (palette médiane Multi-Line) environ 3-4 ans	10-13 rotations environ 1-2 ans
Empreinte CO ₂	50 % de moins que les palettes Europe	
Taux de perte	60 % de moins que les palettes Europe	
Taux de recyclage 100 (reprise des palettes & remboursement des matériaux)	✓	✗
Produit à partir de plastique 100 % PCR (100 % de matière recyclée)	✓	✗
Qualité constante (sans entretien ni réparation)	✓	✗
Poids	constant	20-24 kg (selon l'humidité)
Moisissure, humidité, échardes, clous rouillés	exclu	habituel

ÉCONOMIE CIRCULAIRE

RÉUTILISER AU LIEU D'ÉLIMINER



Avec notre programme de durabilité « Intech Green », nous misons sur l'utilisation de matériaux recyclés de haute qualité, composés à 100 % de plastiques PCR. Les matériaux recyclés post-consommation (PCR) désignent les plastiques retraités issus des déchets ménagers ou commerciaux, dont une grande partie est constituée d'emballages.

Intech en traite plus de 15 000 tonnes par an et offre une nouvelle vie à ces précieuses matières premières.

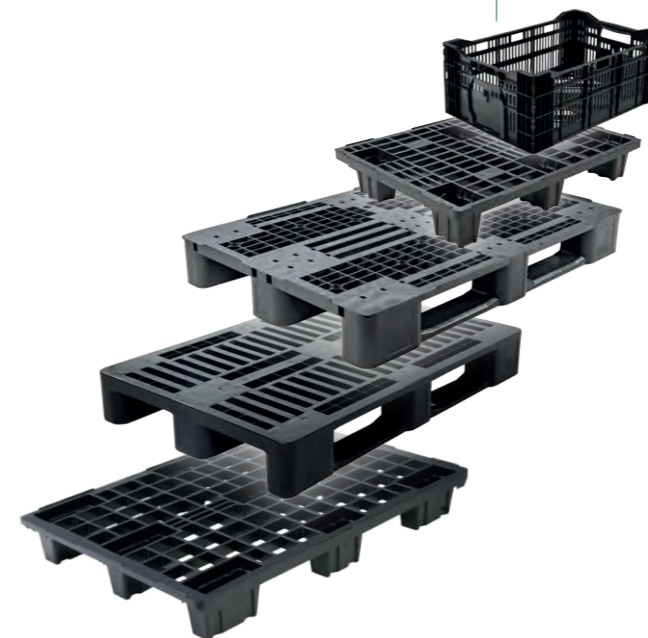
En fin de vie, nous reprenons les bacs et les palettes, recyclons à nouveau la matière première et fermons le cycle.

Notre taux de recyclage est de 100% - tout à fait dans l'esprit de l'économie circulaire.

LE CIRCUIT PCR

POST-
CONSUMER
RECYCLED
MATIÈRE PLASTIQUE

INTECH GREEN
CES PRODUITS SONT À RECYCLER
100%



RÉUTILISABLE AU LIEU DE JETABLE

Nos emballages réutilisables ont une longue durée de vie, sont réutilisés pendant de nombreuses années et sont recyclés à 100 % en fin de vie!

Les emballages jetables, tels que les cartons et les films, sont ainsi remplacés sans nuire au climat et le bilan CO₂ est durablement amélioré.



PALETTES HYGIÉNIQUES

PALETTES HYGIÉNIQUES EN PLASTIQUE

Les palettes hygiéniques d'Intech sont principalement utilisées dans les secteurs où des conditions de stockage et de transport hygiéniques sont indispensables. Grâce à leurs dimensions extérieures normalisées de 1200 x 800 mm, les palettes hygiéniques en plastique se combinent idéalement avec des bacs empilables standardisés.



Palette hygiénique EURO H1 (conforme à la norme DIN 55423-5 / DIN 55423-6)

Dimensions extérieures:	1.200 x 800 x 160 mm (L x l x H)
Capacité de charge:	1.250 kg dynamique / 5.000 kg statique / 1.000 kg rack
Version:	3 semelles
Poids:	18,0 kg
Matériau:	HD-PE matière vierge
Couleur:	gris
Option:	livrable avec ou sans rebord extérieur livrable avec ou sans blocage central semelle centrale fermée lisse autres couleurs sur demande



PALETTES MÉDIUM

PALETTE MÉDIUM BLACK-LINE



Un avantage important des palettes en plastique d'Intech est qu'elles sont faciles à nettoyer. L'humidité n'est pas absorbée par la palette, ce qui empêche l'accumulation de germes et de bactéries. Grâce à leur résistance au froid et à la chaleur, les palettes en plastique Intech peuvent être utilisées dans les secteurs les plus divers.

Palette médium Black-Line

Dimensions extérieures:	1.200 x 800 x 155 mm (L x l x H)
Capacité de charge:	1.250 kg dynamique / 5.000 kg statique / 650 kg Rack (semelles non soudées) / 800 kg Rack (semelles non soudées)
Version:	3 semelles non soudées
Poids:	18,0 kg semelles soudées / 16,0 kg non soudées
Couleur:	HD-PE régénéré
Farbe:	noir
Option:	disponible avec semelles soudées disponible avec ou sans rebord extérieur livrable avec ou sans blocage central semelle centrale fermée lisse

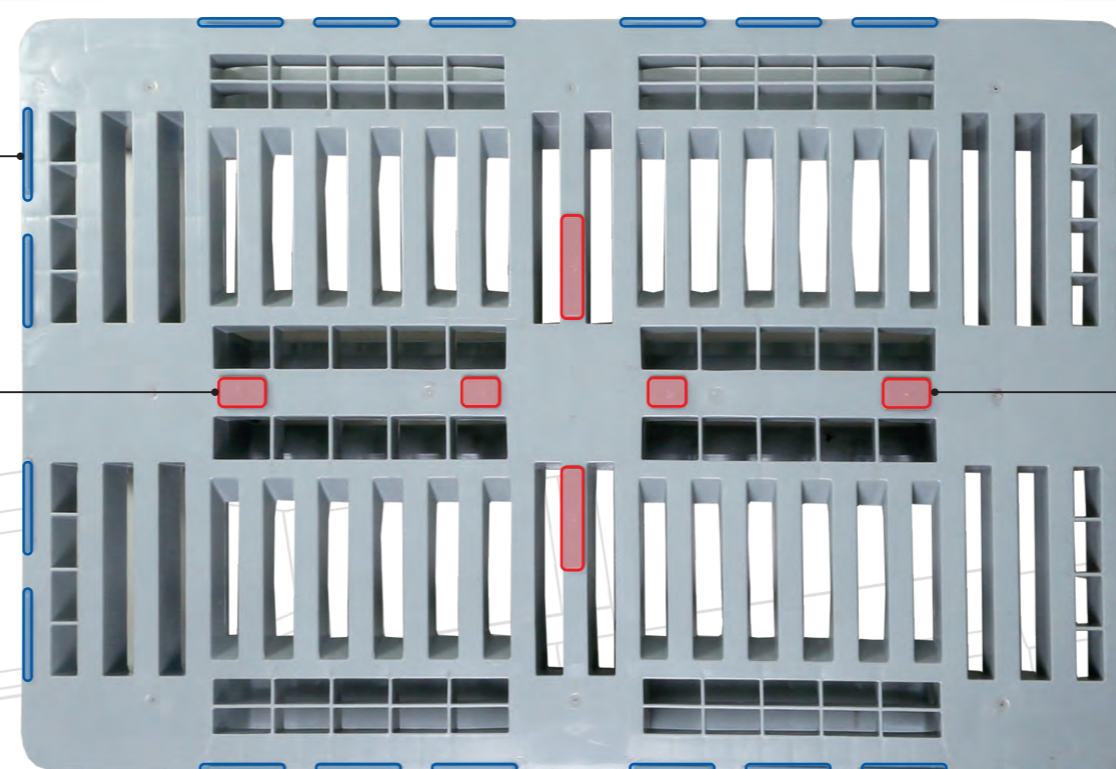


disponible avec ou sans
rebord extérieur

disponible avec ou sans
Blocage central

disponible avec ou sans
rebord extérieur

disponible avec ou sans
Blocage central



PALETTES MÉDIUM

SÉRIE DE PALETTES MÉDIUM MULTI-LINE

Les palettes medium sont robustes et polyvalentes. Grâce à de nombreuses options, la série de palettes médium Multi-Line est multifonctionnelle et sa capacité de charge se situe entre nos palettes légères et nos palettes hygiéniques. Elle est adaptée à l'exportation dans le monde entier et, grâce à ses renforts en acier, elle peut être utilisée de manière optimale dans les entrepôts à hauts rayonnages.

Les multi-ouvertures quadrillées sur le plateau supérieur permettent de monter des présentoirs ainsi que de fixer des cales pour sécuriser le chargement.

Bien pensée - vos avantages

- fenêtre de protection en creux pour l'étiquetage et l'impression
- équipée de 4 éléments d'angle pour la fixation du film d'emballage
- des biseaux d'approche sur les quatre côtés du plateau de la palette ainsi que des biseaux d'approche sur les semelles des palettes garantissent une manipulation parfaite avec des chariots de manutention
- les bords arrondis réduisent le risque d'endommagement
- possibilité d'équipement avec des transpondeurs RFID

PALETTES MÉDIUM

SÉRIE DE PALETTES MÉDIUM MULTI-LINE



Multifonctionnelle - vos options

- bord antidérapant (sans, 7 mm ou 22 mm)
- bouchons antidérapants continus, sur la face supérieure du plateau pour sécuriser le chargement, jusqu'à la face inférieure du plateau pour une protection antidérapante sur les fourches
- profilés en acier anticorrosion dans le plateau de la palette pour une capacité de charge allant jusqu'à 1.450 kg en rack
- 2 ou 3 semelles (versions GD)
- format Europe ou Industrie
- double rebord pour le montage de ceinture (grands conteneurs)
- cales adaptées disponibles pour sécuriser le chargement

Palette Médium Multi-Line ML800

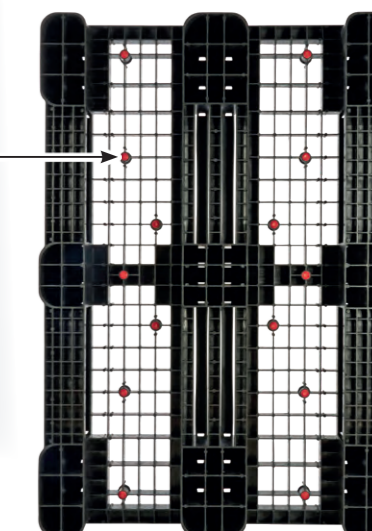
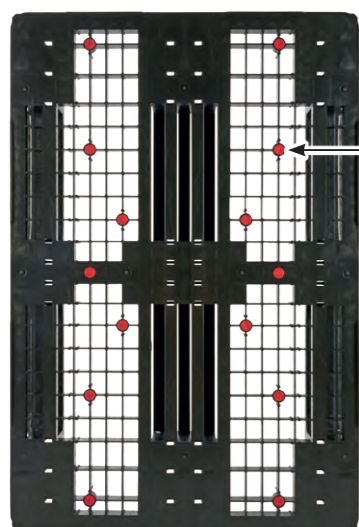
Référence de l'article:	ML-OD-12080-10
Dimensions extérieures:	1.200 x 800 x 145 mm (L x l x H)
Capacité de charge:	1 300 kg dynamique / 5 000 kg statique / 550 kg rack
Versión:	3 semelles non soudées, surface supérieure ouverte
Plage de température:	-40 °C à +70 °C
Poids:	11,0 kg
Matériau:	HD-PE régénéré / HD-PE vierge (gris)
Couleur:	noir ou gris
Option:	bord antidérapant (sans, 7 mm ou 22 mm) bouchons antidérapants pour le dessus du plateau ainsi que face inférieure du plateau (jusqu'à 14 pièces, 8 courtes, 6 longues) supports en acier anticorrosion dans le plateau de la palette (2, 3 ou 4 pièces) double rebord pour le montage de ceinture (grands conteneurs) cales adaptées disponibles pour sécuriser le chargement transpondeur RFID

Face supérieure du plateau

Palette Médium Multi-Line ML800 S4

Référence de l'article:	ML-OD-12080-10-4S
Dimensions extérieures:	1.200 x 800 x 145 mm (L x l x H)
Capacité de charge:	1.600 kg dynamique / 7.000 kg statique / 1.300 kg rack
Versión:	3 semelles non soudées, surface supérieure ouverte, 4 profilés en acier
Plage de température:	-40 °C à +70 °C
Poids:	13,7 kg
Matériau:	HD-PE régénéré / HD-PE vierge (gris)
Couleur:	noir ou gris
Option:	bord antidérapant (sans, 7 mm ou 22 mm) bouchons antidérapants pour le dessus du plateau ainsi que face inférieure du plateau (jusqu'à 14 pièces, 8 courtes, 6 longues) supports en acier anticorrosion dans le plateau de la palette (2, 3 ou 4 pièces) double rebord pour le montage de ceinture (grands conteneurs) cales adaptées disponibles pour sécuriser le chargement transpondeur RFID

Dessous du plateau



PALETTES MÉDIUM

SÉRIE DE PALETTES MÉDIUM MULTI-LINE



Palette Médium Multi-Line ML800GD 2K

Référence de l'article:	ML-GD-12080-10-2K
Dimensions extérieures:	1.200 x 800 x 145 mm (L x l x H)
Capacité de charge:	1.300 kg dynamique / 5.000 kg statique / 550 kg rack
Version:	2 semelles non soudées, plateau fermé
Plage de température:	-40 °C à +70 °C
Poids:	12,5 kg
Matériau:	HD-PE régénéré / HD-PE vierge (gris)
Couleur:	noir ou gris
Option:	bord antidérapant (sans, 7 mm ou 22 mm) bouchons antidérapants pour la face inférieure du plateau (jusqu'à 14 pièces) supports en acier anticorrosion dans le plateau de la palette (2 pièces) 2 ou 3 semelles double rebord pour le montage de ceinture (grands conteneurs) cales adaptées disponibles pour sécuriser le chargement transpondeur RFID



Palette Médium Multi-Line ML800GD 3K

Référence de l'article:	ML-GD-12080-10-3K
Dimensions extérieures:	1.200 x 800 x 145 mm (L x l x H)
Capacité de charge:	1.500 kg dynamique / 6.000 kg statique / 650 kg rack
Version:	3 semelles non soudées, plateau fermé
Plage de température:	-40 °C à +70 °C
Poids:	13,8 kg
Matériau:	HD-PE régénéré / HD-PE vierge (gris)
Couleur:	noir ou gris
Option:	bord antidérapant (sans, 7 mm ou 22 mm) bouchons antidérapants pour le dessous du plateau (jusqu'à 14 pièces) supports en acier anticorrosion dans le plateau de la palette (2 pièces) 2 ou 3 semelles double rebord pour le montage de ceinture (grands conteneurs) cales adaptées disponibles pour sécuriser le chargement transpondeur RFID

PALETTES MÉDIUM

SÉRIE DE PALETTES MÉDIUM MULTI-LINE

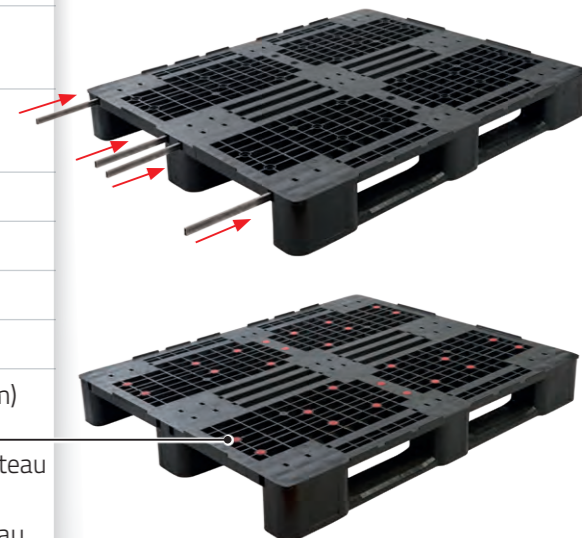


Palette Médium Multi-Line ML1000

Référence de l'article:	ML-OD-120100-10
Dimensions extérieures:	1.200 x 1.000 x 145 mm (L x l x H)
Capacité de charge:	1.300 kg dynamique / 5.000 kg statique / 550 kg rack
Version:	3 semelles non soudées, plateau ajouré
Plage de température:	-40 °C à +70 °C
Poids:	12,8 kg
Matériau:	HD-PE régénéré / HD-PE vierge (gris)
Couleur:	noir ou gris
Option:	bordure antidérapante (sans, 7 mm ou 22 mm) bouchons antidérapants pour le dessus du couvercle ainsi que face inférieure du couvercle (jusqu'à 28 pièces, 16 courtes, 12 longues) supports en acier anticorrosion dans le plateau de la palette (2, 3 ou 4 pièces) double rebord pour le montage de ceinture (grands conteneurs) cales adaptées disponibles pour sécuriser le chargement transpondeur RFID

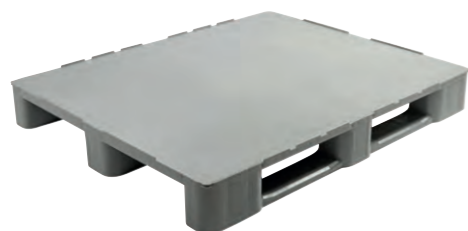
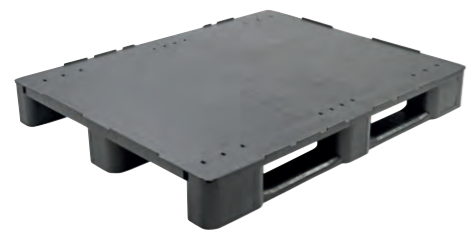
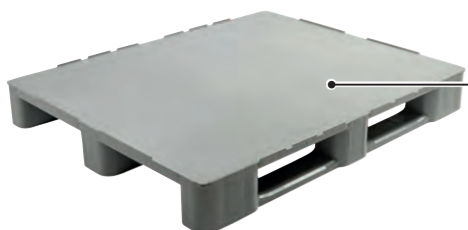
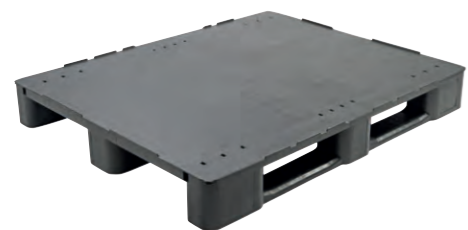
Palette Médium Multi-Line ML1000 S4

Référence de l'article:	ML-OD-120100-10-4S
Dimensions extérieures:	1.200 x 1.000 x 145 mm (L x l x H)
Capacité de charge:	1.600 kg dynamique / 7.000 kg statique / 1.300 kg rack
Version:	3 semelles non soudées, plateau ajouré, 4 profilés en acier
Plage de température:	-40 °C à +70 °C
Poids:	15,5 kg
Matériau:	HD-PE régénéré / HD-PE vierge (gris)
Couleur:	noir ou gris
Option:	bordure antidérapante (sans, 7 mm ou 22 mm) bouchons antidérapants pour le dessus et le dessous du plateau face inférieure du plateau (jusqu'à 28 pièces, 16 courtes, 12 longues) supports en acier anticorrosion dans le plateau de la palette (2, 3 ou 4 pièces) double rebord pour le montage de ceinture (grands conteneurs) cales adaptées disponibles pour sécuriser le chargement transpondeur RFID



PALETTES MÉDIUM

SÉRIE DE PALETTES MÉDIUM MULTI-LINE



Palette Médium Multi-Line ML1000GD 2K

Référence de l'article:	ML-GD-120100-10-2K
Dimensions extérieures:	1.200 x 1.000 x 145 mm (L x l x H)
Capacité de charge:	1 300 kg dynamique / 5 000 kg statique / 550 kg rack
Version:	2 semelles non soudées, plateau fermé
Plage de température:	-40 °C à +70 °C
Poids:	14,2 kg
Matériau:	HD-PE régénéré / HD-PE vierge (gris)
Couleur:	noir ou gris
Option:	bord antidérapant (sans, 7 mm ou 22 mm) bouchons antidérapants pour le dessous du plateau (jusqu'à 28 pièces) supports en acier anticorrosion dans le plateau de la palette (2 pièces) 2 ou 3 semelles double rebord pour le montage de ceinture (grands conteneurs) cales adaptées disponibles pour sécuriser le chargement transpondeur RFID

Palette Médium Multi-Line ML1000GD 3K

Référence de l'article:	ML-GD-120100-10-3K
Dimensions extérieures:	1.200 x 1.000 x 145 mm (L x l x H)
Capacité de charge:	1.500 kg dynamique / 6.000 kg statique / 650 kg Hochregal
Version:	3 semelles non soudées, plateau fermé
Plage de température:	-40 °C à +70 °C
Poids:	15,5 kg
Matériau:	HD-PE régénéré / HD-PE vierge (gris)
Couleur:	noir ou gris
Option:	bord antidérapant (sans, 7 mm ou 22 mm) bouchons antidérapants pour le dessous du plateau (jusqu'à 28 pièces) supports en acier anticorrosion dans le plateau de la palette (2 pièces) 2 ou 3 semelles double rebord pour le montage de ceinture (grands conteneurs) cales adaptées disponibles pour sécuriser le chargement transpondeur RFID

ACCESSOIRES PALETTES

CALES ET SYSTÈMES DE CALES POUR PALETTES

Qu'il s'agisse de rouleaux de papier ou de bobines de feillard d'acier, les marchandises rondes ou en rouleaux nécessitent des solutions spéciales pour leur transport sur des palettes. Pour minimiser le risque d'accident, une protection fiable contre le roulement est indispensable lors du stockage et du transport de marchandises rondes.

Nos systèmes de cales robustes sont aussi variés et variables que les marchandises rondes en termes de longueur, de diamètre et de poids. Nous aimons les défis et élaborons volontiers une solution individuelle et sur mesure pour nos clients.



PALETTES MÉDIUM

MULTI-BOX

Nos caisses palettes pliables de grande capacité de la série Multi-Line ont été développées principalement dans le but de rendre le transport industriel de marchandises sûr, efficace et respectueux de l'environnement.

Grâce à leur conception pliable, nos Multi-Box peuvent être réduites jusqu'à 80% en volume et permettent une réduction considérable des coûts de transport et de stockage.



Multi-box Intech - vos avantages

- haute protection du produit.
- pliable et donc réduction du volume jusqu'à 80 %.
- 50 % plus légère que les caisses-palettes grillagées.
- disponible avec couvercle.

PALETTES MÉDIUM

MULTI-BOX



Pour répondre aux exigences de l'économie circulaire moderne la Multi-Box d'Intech est parfaitement adaptée:

- les couvercles de la caisse-palette sont en plastique recyclé.
- en fin de vie, le système complet peut être recyclé à 100%.
- réduction significative des émissions de CO₂ dans la chaîne d'approvisionnement.



Multi-Box MB800



Référence de l'article:	MB-12080
Dimensions extérieures:	1.200 x 800 x 925 mm (L x l x H)
Dimensions intérieures:	1.160 x 760 x 780 mm (L x l x H)
Version:	sans ouverture
Matériau:	ceinture en PP
Couleur:	couleur de la ceinture gris
Option:	palette de support au choix dans la série Multi-Line différentes hauteurs de ceinture disponibles ceinture avec porte de prélèvement sur le côté long livrable avec couvercle supports en acier anticorrosion dans le plateau de la palette (2, 3 ou 4 pièces) transpondeur RFID

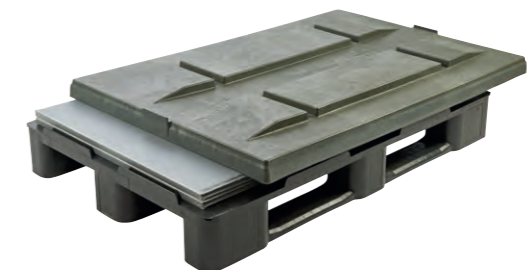


80 %
volume-
réductible



Multi-Box MB1000

Référence de l'article:	MB-120100
Dimensions extérieures:	1.200 x 1.000 x 925 mm (L x l x H)
Dimensions intérieures:	1.160 x 960 x 780 mm (L x l x H)
Version:	sans ouverture
Matériau:	ceinture en PP
Couleur:	couleur de la ceinture gris
Option:	palette de support au choix dans la série Multi-Line différentes hauteurs de ceinture disponibles ceinture avec porte de prélèvement sur le côté long livrable avec couvercle supports en acier anticorrosion dans le plateau de la palette (2, 3 ou 4 pièces) transpondeur RFID



PALETTES MÉDIUM

SÉRIE DE PALETTES MÉDIUM MULTI-LINE VERSIONS ET CHARGES

PALETTES MÉDIUM

Une palette, des possibilités illimitées ...



ML800 1.200 x 800 mm

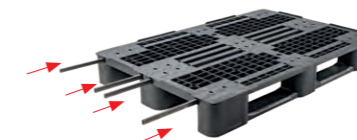
Version Multi-Line	Surface du plateau	Matériau	Semelles pièce	Profilés en acier pièce	Poids kg	Charge statique kg	Charge dynamique kg	Capacité de charge en rack [2 traverses] kg
ML800	ouvert	régénéré	3	sans	11,0	5.000	1.300	550
ML800	ouvert	vierge	3	sans	11,0	5.500	1.350	600
ML800 S2	ouvert	régénéré	3	2	12,4	6.000	1.400	800
ML800 S2	ouvert	vierge	3	2	12,4	6.500	1.450	850
ML800 S3	ouvert	régénéré	3	3	13,0	7.000	1.500	1.000
ML800 S3	ouvert	vierge	3	3	13,0	7.500	1.550	1.050
ML800 S4	ouvert	régénéré	3	4	13,7	7.000	1.600	1.300
ML800 S4	ouvert	vierge	3	4	13,7	7.500	1.650	1.350
ML800GD 2K	fermé	régénéré	2	sans	12,5	5.000	1.300	550
ML800GD 2K	fermé	vierge	2	sans	12,5	5.500	1.350	600
ML800GD 3K	fermé	régénéré	3	sans	13,8	6.000	1.500	650
ML800GD 3K	fermé	vierge	3	sans	13,8	6.500	1.550	700
ML800GD S2	fermé	régénéré	3	2	15,2	7.000	1.600	900
ML800GD S2	fermé	vierge	3	2	15,2	7.500	1.650	950

ML1000 1.200 x 1.000 mm

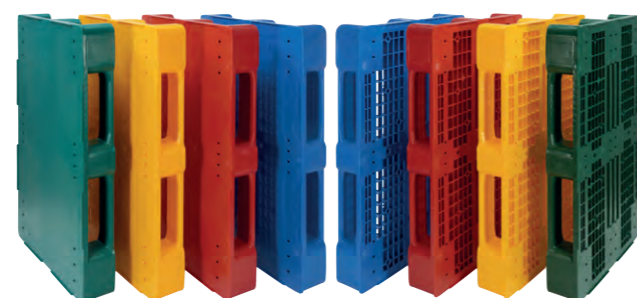
ML1000	ouvert	régénéré	3	sans	12,8	5.000	1.300	550
ML1000	ouvert	vierge	3	sans	12,8	5.500	1.350	600
ML1000 S2	ouvert	régénéré	3	2	14,2	6.000	1.400	800
ML1000 S2	ouvert	vierge	3	2	14,2	6.500	1.450	850
ML1000 S3	ouvert	régénéré	3	3	14,8	7.000	1.500	1.000
ML1000 S3	ouvert	vierge	3	3	14,8	7.500	1.550	1.050
ML1000 S4	ouvert	régénéré	3	4	15,5	7.000	1.600	1.300
ML1000 S4	ouvert	vierge	3	4	15,5	7.500	1.650	1.350
ML1000GD 2K	fermé	régénéré	2	sans	14,2	5.000	1.300	550
ML1000GD 2K	fermé	vierge	2	sans	14,2	5.500	1.350	600
ML1000GD 3K	fermé	régénéré	3	sans	15,5	6.000	1.500	650
ML1000GD 3K	fermé	vierge	3	sans	15,5	6.500	1.550	700
ML1000GD S2	fermé	régénéré	3	2	16,9	7.000	1.600	900
ML1000GD S2	fermé	vierge	3	2	16,9	7.500	1.650	950



	Poids par pièce	ML800 jusqu'à 14 pièces	ML1000 jusqu'à 28 pièces
Bouchon antidérapant, court (31 mm)	6 g	8	16
Bouchon antidérapant, long (46 mm)	7 g	6	12
Matériau TPE			



	Poids par pièce	ML800	ML1000	ML800GD	ML1000GD
Profilés en acier convient à toutes les versions Multi-Line 1.158 mm x 20 mm x 10 mm	680 g	2, 3 ou 4 pièces	2, 3 ou 4 pièces	2 pièces	2 pièces

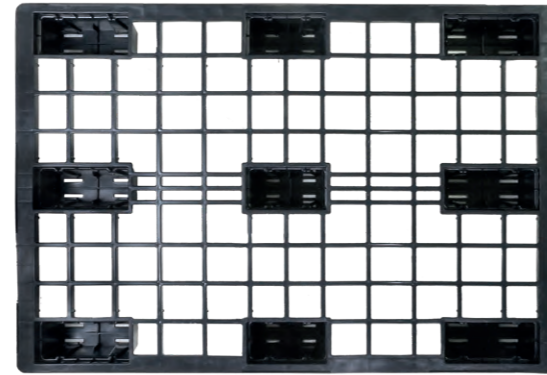


	Poids par pièce	ML800GD	ML1000GD
Semelles à emboîter (forment la troisième semelle)	650 g	2 pièces	2 pièces

PALETTES LÉGÈRES

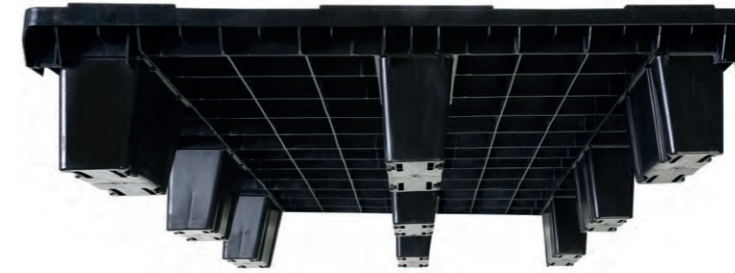
SÉRIE DE PALETTES LÉGÈRES ECO

Les palettes légères Intech se distinguent par leur faible poids. Elles conviennent néanmoins par leur grande capacité de charge et sont utilisées en particulier pour les exportations. L'équipement en semelles confère aux palettes plots légères Intech encore plus de stabilité. Grâce aux plots, les palettes légères peuvent être emboîtées les unes dans les autres (nesting), ce qui permet de gagner de la place.



PALETTES LÉGÈRES

SÉRIE DE PALETTES LÉGÈRES ECO



Palette légère Europe IT800GD ECO

Référence de l'article:	EP-GD-12080-10-ECO
Dimensions extérieures:	1.200 x 800 x 153 mm (L x l x H)
Capacité de charge:	1.200 kg dynamique / 2.500 kg statique
Version:	9 plots (emboîtables), plateau fermé
Plage de température:	-40 °C à +70 °C
Poids:	5,7 kg
Matériau:	HD-PE régénéré
Couleur:	noir
Option:	avec / sans bord antidérapant, semelles clipsables

Palette légère Europe IT800 ECO

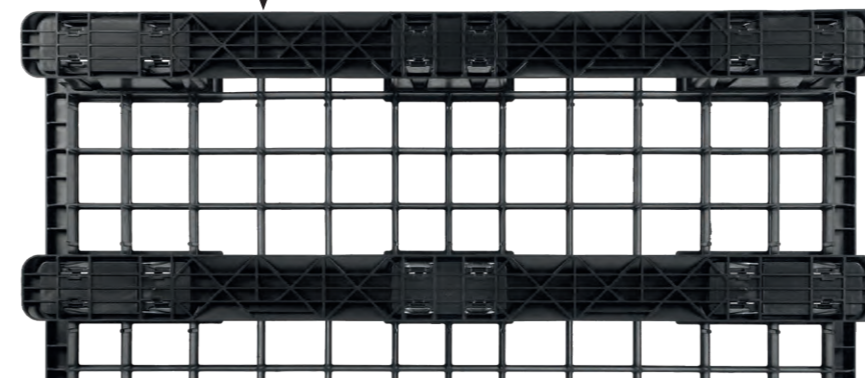
Référence de l'article:	EP-OD-12080-10-ECO
Dimensions extérieures:	1.200 x 800 x 153 mm (L x l x H)
Capacité de charge:	1.000 kg dynamique / 2.500 kg statique
Version:	9 plots (emboîtables), plateau ajouré
Plage de température:	-40 °C à +70 °C
Poids:	4,5 kg
Matériau:	HD-PE régénéré
Couleur:	noir ou gris
Option:	avec / sans bord antidérapant, semelles clipsables

Palette légère industrielle IT1000GD ECO

Référence de l'article:	EP-GD-120100-10-ECO
Dimensions extérieures:	1.200 x 1.000 x 153 mm (L x l x H)
Capacité de charge:	1.200 kg dynamique / 2.500 kg statique
Version:	9 plots (emboîtables), plateau fermé
Plage de température:	-40 °C à +70 °C
Poids:	7,3 kg
Matériau:	HD-PE régénéré
Couleur:	noir
Option:	avec / sans bord antidérapant, semelles clipsables

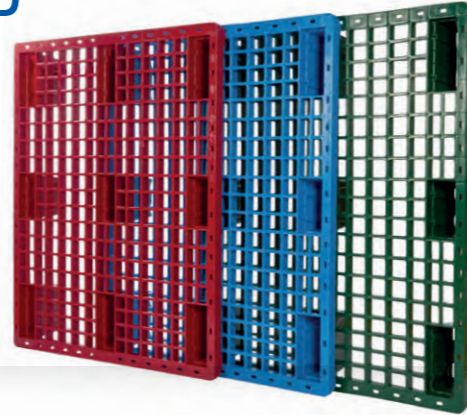
Palette légère industrielle IT1000 ECO

Référence de l'article:	EP-OD-120100-10-ECO
Dimensions extérieures:	1.200 x 1.000 x 153 mm (L x l x H)
Capacité de charge:	1.000 kg dynamique / 2.500 kg statique
Version:	9 plots (emboîtables), plateau ajouré
Plage de température:	-40 °C à +70 °C
Poids:	6,0 kg
Matériau:	HD-PE régénéré
Couleur:	noir
Option:	avec / sans bord antidérapant, semelles clipsables



PALETTES LÉGÈRES

SÉRIE DE PALETTES LÉGÈRES STANDARD



Palette légère Europe IT800GD STANDARD

Référence de l'article:	EP-GD-12080-10-STANDARD
Dimensions extérieures:	1.200 x 800 x 153 mm (L x l x H)
Capacité de charge:	1.300 kg dynamique / 2.500 kg statique
Version:	9 plots (emboîtables), plateau fermé
Plage de température:	-40 °C à +70 °C
Poids:	6,2 kg
Matériau:	HD-PE régénéré
Couleur:	noir
Option:	avec / sans bord antidérapant, semelles clipsables

Palette légère Europe IT800 STANDARD

Référence de l'article:	EP-OD-12080-10-STANDARD
Dimensions extérieures:	1.200 x 800 x 153 mm (L x l x H)
Capacité de charge:	1.100 kg dynamique / 2.500 kg statique
Version:	9 plots (emboîtables), plateau ajouré
Plage de température:	-40 °C à +70 °C
Poids:	5,0 kg
Matériau:	HD-PE régénéré
Couleur:	noir
Option:	avec / sans bord antidérapant, semelles clipsables

PALETTES LÉGÈRES

SÉRIE DE PALETTES LÉGÈRES STANDARD

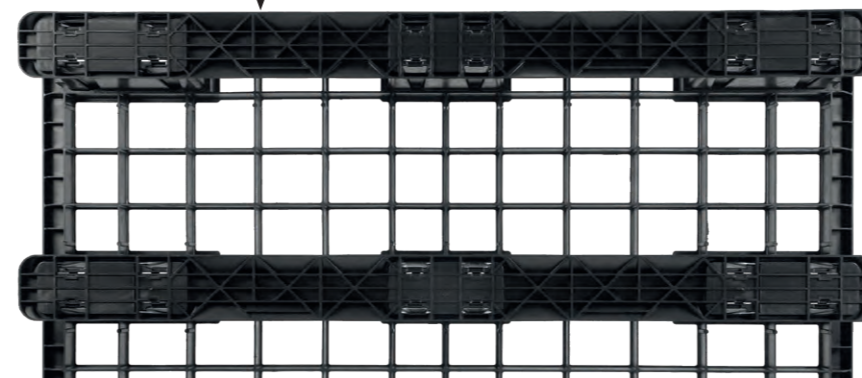


Palette légère industrielle IT1000GD STANDARD

Référence de l'article:	EP-GD-120100-10-STANDARD
Dimensions extérieures:	1.200 x 1.000 x 153 mm (L x l x H)
Capacité de charge:	1.300 kg dynamique / 2.500 kg statique
Version:	9 plots (emboîtables), plateau fermé
Plage de température:	-40 °C à +70 °C
Poids:	7,8 kg
Matériau:	HD-PE régénéré
Couleur:	noir
Option:	avec / sans bord antidérapant, semelles clipsables

Palette légère industrielle IT1000 STANDARD

Référence de l'article:	EP-OD-120100-10-STANDARD
Dimensions extérieures:	1.200 x 1.000 x 153 mm (L x l x H)
Capacité de charge:	1.100 kg dynamique / 2.500 kg statique
Version:	9 plots (emboîtables), plateau ajouré
Plage de température:	-40 °C à +70 °C
Poids:	6,5 kg
Matériau:	HD-PE régénéré
Couleur:	noir
Option:	avec / sans bord antidérapant, semelles clipsables



PALETTES LÉGÈRES

SÉRIE DE PALETTES LÉGÈRES PLUS

La série Intech PLUS - nos palettes légères très appréciées avec une capacité de charge encore plus importante et un poids plus élevé.



Palette légère Europe IT800GD PLUS

Référence de l'article:	EP-GD-12080-10-PLUS
Dimensions extérieures:	1.200 x 800 x 153 mm (L x l x H)
Capacité de charge:	1.400 kg dynamique / 2.500 kg statique
Version:	9 plots (emboîtables), plateau fermé
Plage de température:	-40 °C à +70 °C
Poids:	7,0 kg
Matériau:	HD-PE régénéré
Couleur:	noir
Option:	avec / sans bord antidérapant, semelles clipsables

Palette légère Europe IT800 PLUS

Référence de l'article:	EP-OD-12080-10-PLUS
Dimensions extérieures:	1.200 x 800 x 153 mm (L x l x H)
Capacité de charge:	1.200 kg dynamique / 2.500 kg statique
Version:	9 plots (emboîtables), plateau ajouré
Plage de température:	-40 °C à +70 °C
Poids:	5,9 kg
Matériau:	HD-PE régénéré
Couleur:	noir
Option:	avec / sans bord antidérapant, semelles clipsables

ACCESSOIRES PALETTES LÉGÈRES

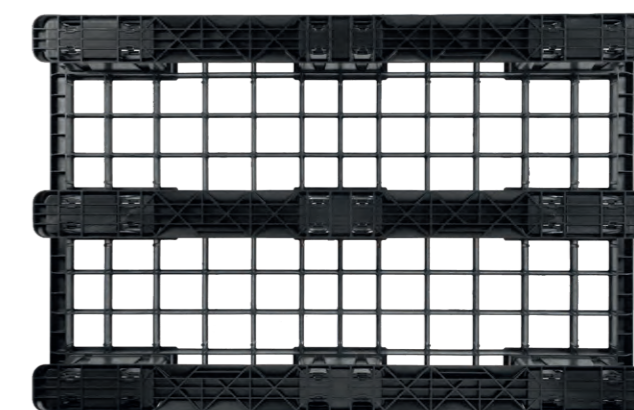
SEMELLES À CLIPSER

Les palettes légères Intech peuvent être équipées en option de semelles clipsables. Les semelles à clipser s'adaptent à tous les modèles Intech et peuvent être retirées sans dommage après utilisation. L'ajout de semelles confère aux palettes légères Intech encore plus de stabilité et permet en outre un empilage en blocs ainsi que l'utilisation des palettes légères dans les rayonnages en hauteur.



Semelle à clic semelle clipsable pour palette légère Intech

Référence de l'article:	EP-KK-10
Dimensions extérieures:	1.177 x 92 x 26 mm (L x l x H)
Plage de température:	-40 °C à +70 °C
Poids:	0,43 kg
Matériau:	HD-PE régénéré
Couleur:	noir



PALETTES LÉGÈRES

DEMI-PALETTES

Les demi-palettes innovantes d'Intech séduisent par leur construction robuste et leur capacité d'emboîtement optimale dans la pile.

Peu encombrants et durables, les formats IT600 maximisent l'efficacité de la chaîne d'approvisionnement et minimisent les coûts de stockage.



PALETTES LÉGÈRES

DEMI-PALETTES

Conçues sur mesure pour répondre à vos besoins:

- gain de place grâce à l'emboîtement profond dans la pile (36 mm)
- bord antidérapant (sans ou 5 mm)
- fabriquées à partir de plastique 100 % recyclé (PCR)
- avec 6 ou 9 plots, pour une utilisation comme palette à 2 ou 4 voies



Demi-palette IT600 6F

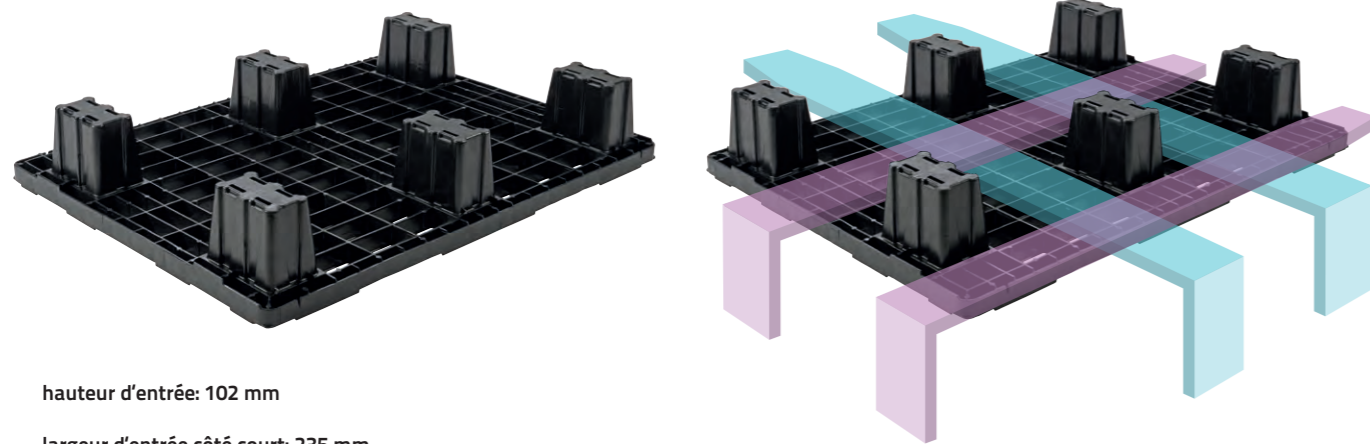
Référence de l'article:	EP-OD-8060-10-6F
Dimensions extérieures:	800 x 600 x 130 mm (L x l x H)
Capacité de charge:	500 kg dynamique / 1.300 kg statique
Version:	6 plots (emboîtables), plateau ajouré, 4 entrées
Plage de température:	-40 °C à +70 °C
Poids:	2,6 kg
Matériau:	HD-PE régénéré
Couleur:	noir
Option:	avec / sans bord antidérapant, 9 plots



Demi-palette IT600 9F

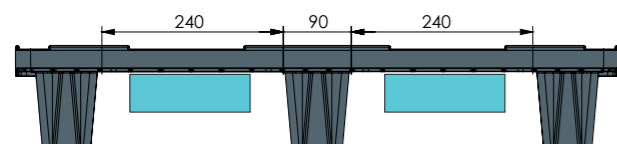
Référence de l'article:	EP-OD-8060-10-9F
Dimensions extérieures:	800 x 600 x 130 mm (L x l x H)
Capacité de charge:	600 kg dynamique / 1.400 kg statique
Version:	9 plots (emboîtables), plateau ajouré, 2 entrées
Plage de température:	-40 °C à +70 °C
Poids:	2,9 kg
Matériau:	HD-PE régénéré
Couleur:	noir
Option:	avec / sans bord antidérapant, 6 plots

4 entrées

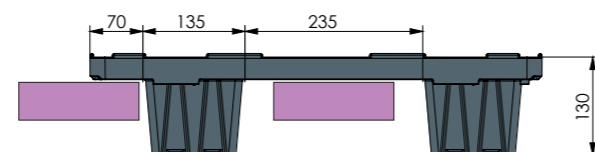
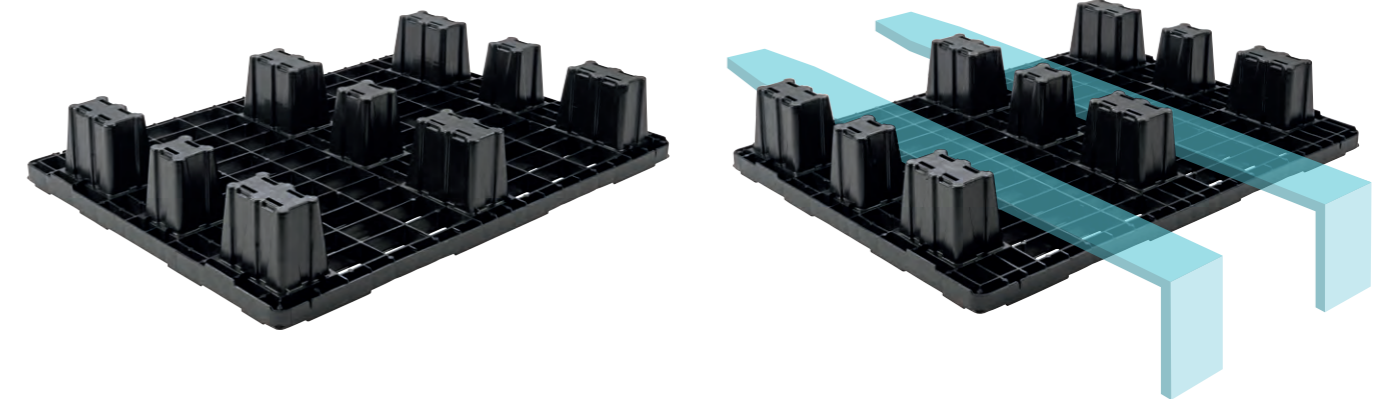


hauteur d'entrée: 102 mm

largeur d'entrée côté court: 235 mm
largeur d'entrée côté long: 240 mm



2 entrées



PALETTES LÉGÈRES

PALETTES EN MATIÈRE PLASTIQUE vs. PALETTES EN BOIS

15 palettes Europe par pile
correspond à une
hauteur de 2,16 m



groupage
45 palettes légères par pile
correspond à une
hauteur de 2,11 m




CE PRODUIT
EST
RECYCLÉ 100%

camion standard
55 palettes légères par pile
correspond à une
hauteur de 2,54 m




CE PRODUIT
EST
RECYCLÉ 100%

PALETTES LÉGÈRES

3 m

jumbo & megatrailer
62 palettes légères par pile
correspond à une
hauteur de 2,84 m




CE PRODUIT
EST
RECYCLÉ 100%



Contrairement à ce que beaucoup pensent, les palettes en plastique obtiennent de meilleurs résultats écologiques que leurs équivalents en bois. Si l'on compare nos caisses réutilisables aux emballages jetables, le résultat est encore plus net.

Grâce à la durée de vie significativement plus longue des palettes en plastique et des caisses réutilisables, celles-ci doivent être remplacées moins souvent.

Ce fait positif, ainsi que la possibilité de réduire le volume de ces emballages de transport (plier, replier & emboîter), se traduit par une diminution des transports. **À cela s'ajoutent des taux de recyclage élevés et un poids plus faible. Il en résulte une nette réduction des émissions de CO₂.**



NOTRE PORTEFEUILLE POUR L'INDUSTRIE DE LA VIANDE

Notre plus grande clientèle est issue de l'industrie de la viande.

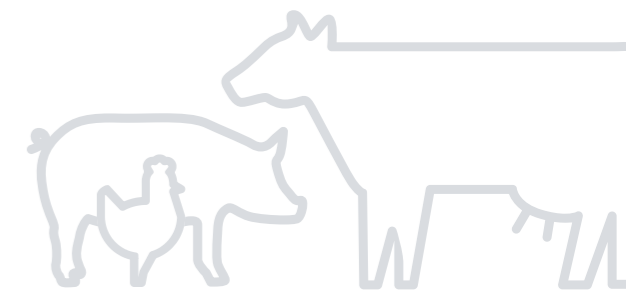
Nous fournissons à nos clients rapidement et de manière fiable tous les emballages de transport courants de ce secteur. Les conteneurs et les palettes d'Intech vous permettent de transporter et de stocker vos produits de viande et de charcuterie de manière parfaitement hygiénique.

Nos emballages sont fabriqués à partir de matières plastiques de qualité alimentaire, sont faciles à nettoyer, extrêmement solides et conformes à la norme DIN 55423, tout en respectant les directives européennes relatives aux emballages ainsi que toutes les exigences en matière d'hygiène de l'industrie de la viande et de l'industrie alimentaire.



VIANDE

BACS ALIMENTAIRES



Bac à viande Euro E1 (correspond à DIN 55423-1 / DIN 55423-2)

Référence de l'article:	FK-E1-4612
Dimensions extérieures:	600 x 400 x 125 mm (L x l x H)
Dimensions intérieures:	570 x 373 x 120 mm (L x l x H)
Version:	fond et côtés fermés, poignées ouvertes
Poids:	1.500 g
Volume:	25 litres
Matériau:	HD-PE
Couleur:	la couleur de votre choix
Option:	disponible avec couvercle et clip de fixation



Bac à viande Euro E2 (correspond à DIN 55423-1 / DIN 55423-2)

Référence de l'article:	FK-E2-4620
Dimensions extérieures:	600 x 400 x 200 mm (L x l x H)
Dimensions intérieures:	570 x 373 x 195 mm (L x l x H)
Version:	fond et côtés fermés, poignées ouvertes
Poids:	2.000 g
Volume:	40 litres
Matériau:	HD-PE
Couleur:	la couleur de votre choix
Option:	disponible avec couvercle et clip de fixation

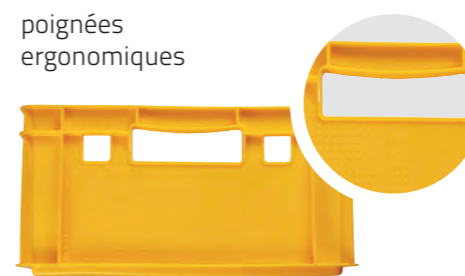


Bac à viande Euro E3 (correspond à DIN 55423-1 / DIN 55423-2)

Référence de l'article:	FK-E3-4630
Dimensions extérieures:	600 x 400 x 300 mm (L x l x H)
Dimensions intérieures:	570 x 373 x 295 mm (L x l x H)
Version:	fond et côtés fermés, poignées ouvertes
Poids:	3.000 g
Volume:	60 litres
Matériau:	HD-PE
Couleur:	la couleur de votre choix
Option:	disponible avec couvercle et clip de fixation



poignées ergonomiques



VIANDE

CAISSE VOLAILLE

La caisse à volaille Intech gerbable emboîtable par rotation est idéale pour le transport et le stockage de volailles et autres produits carnés. La caisse à volaille est fabriquée en HD-PE de qualité alimentaire, elle est particulièrement facile à nettoyer et hygiénique. Grâce au principe gerbable emboîtable, le volume des bacs peut être réduit en un tour de main. Les caisses réutilisables peu encombrantes sont emboîtables, ce

qui signifie qu'elles sont conçues de manière à pouvoir être facilement emboîtées les unes dans les autres lorsqu'elles sont vides. La caisse à volaille Intech avec des côtés et un fond ajourés est le bon choix pour les produits frais qui doivent être bien aérés.



Caisse volaille - vos avantages

- perforation optimale pour l'aération des produits frais
- gain de place grâce à une réduction importante du volume (51 %)
- côtés stables, adaptés à des charges élevées lors de l'empilement
- emboîtables les unes dans les autres
- manipulation facile
- plastique de qualité alimentaire supérieure - 100 % recyclable

Caisse volaille

Référence de l'article:	GK-4615-PE
Dimensions extérieures:	600 x 400 x 150 mm (L x l x H)
Dimensions intérieures:	en haut 558 x 360 x 139 mm (L x l x H) en bas 541 x 344 mm (conique)
Hauteur de pile:	140 / 68 mm (51 % de réduction de volume)
Version:	fond et parois ajourés
Poids:	1.500 g
Volume:	27 litres
Matériau:	HD-PE
Couleur:	la couleur de votre choix

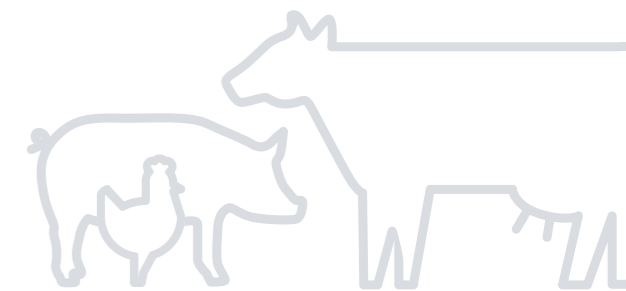


51 %
volume-
réductible

VIANDE

CAISSE PALETTES ALIMENTAIRES

- indéformable et résistant aux chocs
- convient pour les aliments
- parois intérieures lisses permettant un nettoyage facile
- résistant à la plupart des acides et des bases
- empilable
- recyclable
- résistant aux rayons infrarouges et ultraviolets



Big Box 4 plots

Référence de l'article:	HW-BB-4F-120100
Dimensions extérieures:	1.200 x 1.000 x 760 mm (L x l x H)
Dimensions intérieures:	1.120 x 920 x 600 mm (L x l x H)
Version:	fermé sur tout le pourtour, avec 4 plots
Poids:	32,0 kg
Volume:	610 litres
Matériau:	HD-PE
Couleur:	la couleur de votre choix
Option:	disponible avec couvercle fond et parois ajourés fond fermé et parois ajourées



Big Box 3 semelles

Référence de l'article:	HW-BB-3K-120100
Dimensions extérieures:	1.200 x 1.000 x 760 mm (L x l x H)
Dimensions intérieures:	1.120 x 920 x 600 mm (L x l x H)
Version:	fermé sur tout le pourtour, avec 3 semelles
Poids:	37,0 kg
Volume:	610 litres
Matériau:	HD-PE
Couleur:	la couleur de votre choix
Option:	disponible avec couvercle fond et parois ajourés fond fermé et parois ajourées



VIANDE

BACS ALIMENTAIRES



Les bacs modernes E-Performance conviennent par leur construction renforcée. Ils garantissent ainsi une utilisation sans problème sur les convoyeurs et dans les entrepôts automatisés.

Les bacs E-Performance sont compatibles avec les bacs à viande européens habituels et ont un poids identique. Grâce au procédé spécial de moulage, l'étiquette apposée sur les quatre côtés est pratiquement inaltérable et le conteneur peut donc être identifié à tout moment au moyen d'un scanner courant.

Bac Performance E1 (négoce)



Dimensions extérieures:	600 x 400 x 125 mm (L x l x H)
Dimensions intérieures:	570 x 373 x 120 mm (L x l x H)
Version:	fermé, étiquette in-mould (IML) sur quatre faces
Poids:	1.500 g
Volume:	25 litres
Matériau:	HD-PE
Couleur:	bleu clair
Option:	disponible avec couvercle et clip de fixation

Bac Performance E2 (négoce)



Dimensions extérieures:	600 x 400 x 200 mm (L x l x H)
Dimensions intérieures:	570 x 373 x 195 mm (L x l x H)
Version:	fermé, étiquette in-mould (IML) sur quatre faces
Poids:	2.000 g
Volume:	40 litres
Matériau:	HD-PE
Couleur:	bleu clair
Option:	disponible avec couvercle et clip de fixation

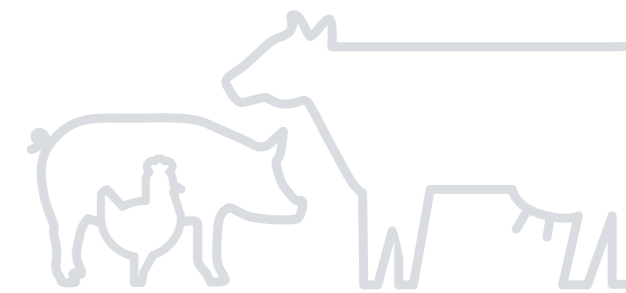
Bac Performance E3 (négoce)



Dimensions extérieures:	600 x 400 x 300 mm (L x l x H)
Dimensions intérieures:	570 x 373 x 295 mm (L x l x H)
Version:	fermé, étiquette in-mould (IML) sur quatre faces
Poids:	3.000 g
Volume:	60 litres
Matériau:	HD-PE
Couleur:	bleu clair
Option:	disponible avec couvercle et clip de fixation

VIANDE

BAC D'INFUSION | ACCESSOIRES



Le bac d'infusion Intech pour une plage de température particulièrement élevée.

- fabriqué en PP de haute qualité
- résistant aux températures de -20 ° C à +120 ° C (brièvement pendant le processus de lavage ou d'infusion)
- résistant aux acides, aux bases, à l'eau, à l'alcool, à l'huile et à l'essence



Bac d'infusion

Référence de l'article:	BK-4615-PP
Dimensions extérieures:	600 x 400 x 150 mm (L x l x H)
Dimensions intérieures:	570 x 370 x 135 mm (L x l x H)
Poids:	1.300 g
Volume:	28 litres
Matériau:	PP
Couleur:	la couleur de votre choix



Couvercle à poser norme Europe 400 x 300 mm

Référence de l'article:	AD-43
Dimensions extérieures:	400 x 300 x 25 mm (L x l x H)
Poids:	300 g
Matériau:	PP
Couleur:	gris
Option:	avec clip de fixation



Couvercle à poser norme Europe 600 x 400 mm

Référence de l'article:	AD-46
Dimensions extérieures:	600 x 400 x 25 mm (L x l x H)
Poids:	600 g
Matériau:	PP
Couleur:	gris trafic, rouge trafic, bleu brillant
Option:	avec clip de fixation



NOTRE PORTEFEUILLE POUR L'INDUSTRIE DE LA BOULANGERIE

Nous garantissons les exigences de qualité élevées de l'industrie de la boulangerie conformément à la norme DIN ISO 9001. Les articles produits pour le contact direct avec les aliments sont marqués du symbole de la « fourchette en verre ». Les bacs Intech pour produits de boulangerie sont conformes aux règlements actuels de l'UE n° 10/2011 et n° 1935/2004 et répondent en outre aux normes IFS.



Bac pour boulangerie 9 cm

Référence de l'article:	BK-4609
Dimensions extérieures:	600 x 400 x 90 mm (L x l x H)
Dimensions intérieures:	570 x 370 x 75 mm (L x l x H)
Version:	fond et côtés ajourés, poignées ouvertes
Poids:	900 g
Volume:	15 litres
Matériau:	HD-PE ou PP
Couleur:	la couleur de votre choix

Bac pour boulangerie 15 cm

Référence de l'article:	BK-4615
Dimensions extérieures:	600 x 400 x 150 mm (L x l x H)
Dimensions intérieures:	570 x 370 x 135 mm (L x l x H)
Version:	fond ajouré, côtés complètement ajourés ou partiellement fermés, poignées ouvertes
Poids:	1.300 g / 1.520 g
Volume:	28 litres
Matériau:	HD-PE ou PP
Couleur:	la couleur de votre choix

PRODUITS POUR BOULANGERIE

BAC POUR BOULANGERIE

- fabriqué en matériau PP ou HD-PE de haute qualité
- matériau PP résistant aux températures de -20 °C à +120 °C (brièvement pendant le processus de lavage ou de pasteurisation)
- matériau HD-PE résistant aux températures de -40 °C à +70 °C
- résistant aux acides, aux bases, à l'eau, à l'alcool, à l'huile et à l'essence



Bac pour boulangerie 23 cm

Référence de l'article:	BK-4623
Dimensions extérieures:	600 x 400 x 230 mm (L x l x H)
Dimensions intérieures:	570 x 370 x 215 mm (L x l x H)
Version:	fond et côtés ajourés, poignées ouvertes
Poids:	1.700 g
Volume:	45 litres
Matériau:	HD-PE ou PP
Couleur:	la couleur de votre choix



Bac pour boulangerie 32 cm

Référence de l'article:	BK-4632
Dimensions extérieures:	600 x 400 x 320 mm (L x l x H)
Dimensions intérieures:	570 x 370 x 305 mm (L x l x H)
Version:	fond et côtés ajourés, poignées ouvertes
Poids:	2.100 g
Volume:	64 litres
Matériau:	HD-PE ou PP
Couleur:	la couleur de votre choix



Bac pour boulangerie 41 cm

Référence de l'article:	BK-4641
Dimensions extérieures:	600 x 400 x 410 mm (L x l x H)
Dimensions intérieures:	570 x 370 x 395 mm (L x l x H)
Version:	fond et côtés ajourés, poignées ouvertes
Poids:	2.500 g
Volume:	83 litres
Matériau:	HD-PE ou PP
Couleur:	la couleur de votre choix



AGRICULTURE

BACS POUR AGRICULTURE

Notre gamme pour le secteur agricole comprend des bacs réutilisables pour les fruits et légumes ainsi que des caisses à plantes pour les pépinières, les jardineries et les horticulteurs. Les bacs à fruits et légumes d'Intech répondent aux normes d'hygiène les plus strictes, ont des surfaces lisses et faciles à nettoyer, sont adaptés aux installations de lavage automatique et ne présentent qu'une faible humidité résiduelle après le lavage.



AGRICULTURE

BACS POUR AGRICULTURE



85 %
volume-
réductible

Caisse à asperges

Référence de l'article:	DB-3423
Dimensions extérieures:	430 x 350 x 230 mm (L x l x H)
Dimensions intérieures:	en haut 355 x 315 x 225 mm (L x l x H) en bas 325 x 280 mm (konisch)
Version:	fond et parois fermés
Poids:	600 g
Volume:	20 litres
Matériau:	PP
Couleur:	la couleur de votre choix
Option:	livrable avec couvercle livrable avec ou sans perforation dans le fond

Couvercle d'appui pour caisse à asperges

Référence de l'article:	DB-3403
Dimensions extérieures:	430 x 350 x 25 mm (L x l x H)
Poids:	230 g
Matériau:	PP



85 %
volume-
réductible

Caisse horticulture

Référence de l'article:	LK-4622-10-R
Dimensions extérieures:	600 x 400 x 240 mm (L x l x H)
Dimensions intérieures:	566 x 367 x 224 mm (L x l x H)
Version:	fond et parois ajourés
Poids:	1.650 g
Volume:	46 litres
Matériau:	HD-PE regraulé
Couleur:	la couleur de votre choix

poignées
renforcées



100%
CE PRODUIT
EST
RECYCLÉ

Caisse palette fruits & légumes

Dimensions extérieures:	1.200 x 1.000 x 760 mm (L x l x H)
Dimensions intérieures:	1.120 x 920 x 600 mm (L x l x H)
Version:	fond et parois ajourés fond fermé et parois ajourées
Poids:	37,0 kg avec 3 semelles, 33,0 kg avec 4 plots
Volume:	610 litres
Unterbau:	3 semelles ou 4 plots
Matériau:	HD-PE
Couleur:	la couleur de votre choix
Option:	disponible avec couvercle





BACS PLIABLES SÉRIE GREEN-LINE

Les bacs pliables de la série Green-Line ont été spécialement conçus pour répondre aux exigences de la logistique des produits frais. Grâce au mécanisme de pliage robuste, le volume des bacs vides peut être réduit de 87 %. Ainsi, les bacs pliables sont exceptionnellement peu encombrants et peu coûteux lors du transport et du stockage à vide. Les surfaces perforées sont particulièrement lisses et sans coins ni bords tranchants.

De cette manière, les fruits et légumes ne sont pas endommagés pendant le transport et sont toujours protégés.



Série de bacs pliables Green-Line - vos avantages

- étiquette in-mould (IML) pour un marquage permanent de haute qualité
- perforation optimale pour l'aération des fruits et légumes
- gain de place grâce à une réduction importante du volume de 87 % (hauteur repliée 30 mm)
- surfaces particulièrement lisses pour protéger les marchandises
- porte-étiquettes intégrés sur les deux côtés courts
- crochets intégrés pour la fixation de films de conservation
- avec rainures pour fixer un banderolage

Bac pliable Green-Line GL6413 Optimum



Référence de l'article:	GL-6413
Dimensions extérieures:	600 x 400 x 126 mm (L x l x H)
Dimensions intérieures:	570 x 380 x 120 mm (L x l x H)
Version:	fond et côtés perforés
Poids:	1.385 g
Volume:	26 litres
Matériau:	HD-PE ou PP
Option:	étiquette in-mould (IML) sur les deux faces



BACS PLIABLES SÉRIE GREEN-LINE



87 %
volume-
réductible

Bac pliable Green-Line GL6418 Optimum

Référence de l'article:	GL-6418
Dimensions extérieures:	600 x 400 x 180 mm (L x l x H)
Dimensions intérieures:	570 x 380 x 170 mm (L x l x H)
Version:	fond et côtés perforés
Poids:	1.650 g
Volume:	37 litres
Matériau:	HD-PE ou PP
Option:	étiquette in-mould (IML) sur les deux faces



Bac pliable Green-Line GL6423 Optimum

Référence de l'article:	GL-6423
Dimensions extérieures:	600 x 400 x 225 mm (L x l x H)
Dimensions intérieures:	570 x 380 x 215 mm (L x l x H)
Version:	fond et côtés perforés
Poids:	1.900 g
Volume:	47 litres
Matériau:	HD-PE ou PP
Option:	étiquette in-mould (IML) sur les deux faces





SÉRIE DE BACS INDUSTRIELS

Notre série de bacs industriels est une gamme qui préserve à 100 % les ressources, et ce avec une qualité 100% Intech. Nous produisons cette série norme Europe de haute qualité pour le secteur alimentaire et non alimentaire et sommes particulièrement flexibles. Différentes variantes de fond et, sur demande, des poignées ouvertes ou fermées,

permettent une utilisation dans presque tous les domaines d'application.

- bacs de stockage et de transport en HD-PE ou plastique PP (conforme à REACH)
- empilables de manière modulaire
- extrêmement stables et durables
- couvercle d'appui et différents modèles disponibles



Bacs industriels 600 x 400 mm

■ lifting à venir

Dimensions extérieures:	600 x 400 x 170 / 250 / 290 / 330 mm (L x l x H)
Dimensions intérieures:	560 x 360 x 160 / 240 / 280 / 320 mm (L x l x H)
Version:	poignées ouvertes ou fermées, fond fermé ou perforé
Poids:	1.640 / 2.060 / 2.280 / 2.520 g
Volume:	32 / 48 / 56 / 67 litres
Matériau:	HD-PE ou PP
Couleur:	la couleur de votre choix
Option:	disponible avec couvercle et clip de fixation

Bacs industriels 400 x 300 mm

■ lifting à venir

Dimensions extérieures:	400 x 300 x 130 / 190 / 230 / 270 / 310 mm (L x l x H)
Dimensions intérieures:	365 x 265 x 120 / 180 / 220 / 260 / 300 mm (L x l x H)
Version:	poignées ouvertes ou fermées, fond fermé ou perforé
Poids:	830 / 970 / 1.140 / 1.230 / 1.360 g
Volume:	12 / 17 / 21 / 25 / 29 litres
Matériau:	HD-PE ou PP
Couleur:	la couleur de votre choix
Option:	disponible avec couvercle et clip de fixation



Nous fournissons de nombreux accessoires pour nos bacs, tels que des couvercles, des chariots, des inserts pour verres ou des compartiments ainsi que des porte-étiquettes adaptés. Nous aimons les défis et élaborons volontiers une solution individuelle et sur mesure pour nos clients.

Compartiment de rangement

Dimensions extérieures:	600 x 400 oder 400 x 300 mm (L x l x H)
Version:	compartimentage individuel
Matériau:	PE ou PETG
Couleur:	noir ou gris



Nous adaptons individuellement les compartiments aux exigences de chaque client. Avec les compartiments encastrables en plastique, vous misez sur un stockage efficace, protecteur et propre, une préparation optimale des commandes et un transport sûr de vos marchandises et biens. Nos systèmes de séparation sont simples à utiliser, faciles à nettoyer et constituent un complément idéal à votre système de stockage existant.

Compartiment de rangement 600 x 400 mm

Référence de l'article:	RW-46
Dimensions extérieures:	600 x 400 mm (L x l x H)
Version:	surface de couverture fermée ou ajourée
Matériau:	cadre en ABS
Couleur:	la couleur de votre choix
Option:	différentes variantes de roues



Les bacs norme Europe peuvent être déplacés facilement et en toute sécurité à l'aide de nos chariots pratiques, même sans l'utilisation de chariots de manutention.

Chariot à roulettes Intech – vos avantages

- avec roulettes pivotantes et roulettes de blocage
- pour le transport de charges lourdes jusqu'à 300 kg
- roues en polypropylène
- roues silencieuses bandage en caoutchouc
- surface de couverture fermée ou ajourée



DÉTAIL

CAISSES PLIANTES

Les caisses pliantes Intech conviennent aussi bien comme moyen de transport pour votre logistique, que comme moyen de présentation dans les magasins ainsi que pour la revente classique. Nos caisses pliantes sont robustes et durables, tout en présentant un aspect attrayant et une grande variété de couleurs.



77 %
volume-
réductible

Caisse pliante 41 L

Référence de l'article:	FB-41L
Dimensions extérieures:	525 x 355 x 265 mm, hauteur pliée 60 mm (L x l x H)
Dimensions intérieures:	495 x 325 x 255 mm
Version:	fond fermé, côtés ajourés
Poids:	1.270 g
Poids de remplissage max:	25,0 kg
Volume:	41 litres
Matériau:	PP
Couleur:	la couleur de votre choix



80 %
volume-
réductible

Caisse pliante 55 L

Référence de l'article:	FB-55L
Dimensions extérieures:	575 x 380 x 295 mm, hauteur pliée 60 mm (L x l x H)
Dimensions intérieures:	545 x 355 x 285 mm
Version:	fond fermé, côtés ajourés
Poids:	1.470 g
Poids de remplissage max:	25,0 kg
Volume:	55 litres
Matériau:	PP
Couleur:	la couleur de votre choix



DÉTAIL

Bacs de stockage 600 x 400 mm

■ lifting à venir

Dimensions extérieures:	600 x 400 x 170 / 250 / 290 / 330 mm (L x l x H)
Dimensions intérieures:	560 x 360 x 160 / 240 / 280 / 320 mm (L x l x H)
Version:	poignées ouvertes ou fermées, fond fermé ou ajouré
Poids:	fond fermé ou ajouré
Volume:	1.640 / 2.060 / 2.280 / 2.520 g
Matériau:	32 / 48 / 56 / 67 litres
Couleur:	HD-PE ou PP
Option:	disponible avec couvercle et clip de fixation



Bacs de stockage 400 x 300 mm

■ lifting à venir

Dimensions extérieures:	400 x 300 x 130 / 190 / 230 / 270 / 310 mm (L x l x H)
Dimensions intérieures:	365 x 265 x 120 / 180 / 220 / 260 / 300 mm (L x l x H)
Version:	poignées ouvertes ou fermées, fond fermé ou ajouré
Poids:	830 / 970 / 1.140 / 1.230 / 1.360 g
Volume:	12 / 17 / 21 / 25 / 29 litres
Matériau:	HD-PE ou PP
Couleur:	la couleur de votre choix
Option:	disponible avec couvercle et clip de fixation



Bac gerbable et emboîtable polyvalent

Référence de l'article:	DB-3423
Dimensions extérieures:	430 x 350 x 230 mm (L x l x H)
Dimensions intérieures:	en haut 355 x 315 x 225 mm (L x l x H) en bas 325 x 280 mm (conique)
Version:	fond et côtés fermés
Poids:	600 g
Volume:	20 litres
Matériau:	PP
Couleur:	la couleur de votre choix
Option:	disponible avec couvercle

85 %
volume-
réductible



Couvercle d'appui pour bac gerbable et emboîtable polyvalent

Référence de l'article:	DB-3403
Dimensions extérieures:	430 x 350 x 25 mm
Poids:	230 g
Matériau:	PP



PANIER À PROVISIONS

Le panier à provisions Intech ne pèse que 6 kg. 620 grammes, mais il est très résistant grâce à sa construction innovante et à ses matériaux de qualité. Il peut transporter jusqu'à 30 kg en toute sécurité. Parfaitement adapté au commerce de détail, qu'il s'agisse d'une épicerie, d'un magasin de bricolage, d'un discounteur ou d'un supermarché. Les paniers à provisions Intech s'emboîtent très facilement les uns dans les autres, ce qui permet de réduire le volume de 87 %.

La poignée ergonomique en forme d'étrier se replie et garantit un confort d'achat sur une longue période, sans douleurs aux mains ni points de pression. Les paniers à provisions sont faciles à utiliser, leur design est attrayant, ils sont incassables, lavables et 100 % recyclables.

Les paniers Intech peuvent être imprimés sur les quatre côtés avec des logos de clients et des publicités.

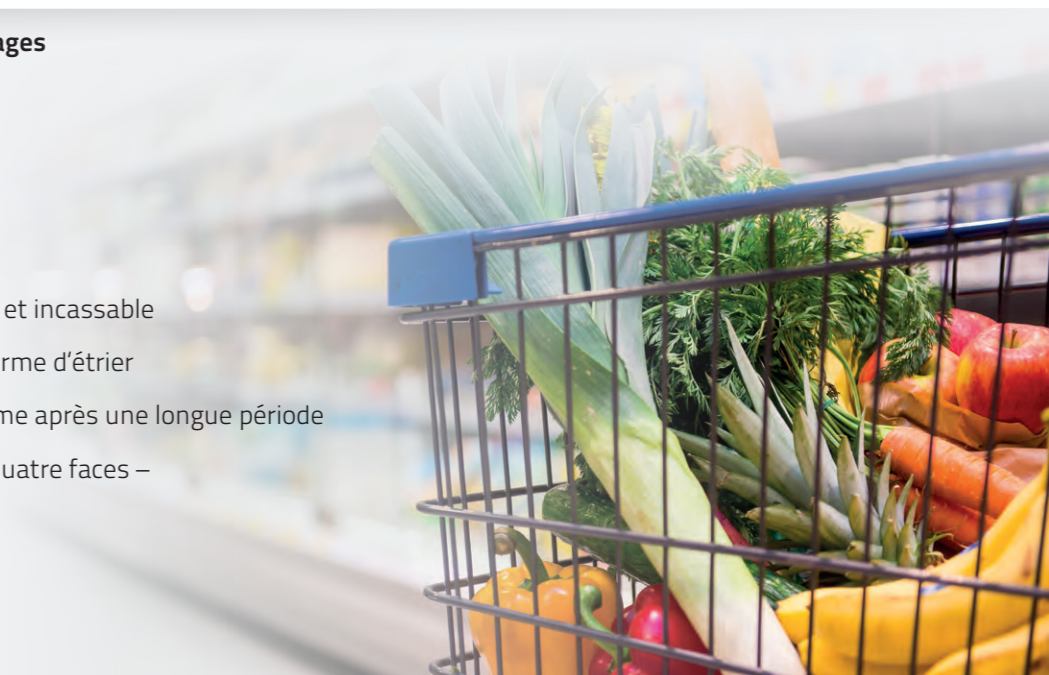
Un panier à provision individualisé dans une couleur attrayante ainsi qu'une marque appropriée augmente l'expérience d'achat des clients et donne à chaque magasin une note de qualité.



PANIER À PROVISIONS

Panier à provisions Intech – **vos avantages**

- 100 % recyclable
- convient pour les aliments et lavable
- réduction du volume en pile de 87
- haute qualité et design attrayant
- léger comme une plume, mais stable et incassable
- poignée ergonomique et pliable en forme d'étrier
- peut être porté confortablement même après une longue période
- publicités et logos possibles sur les quatre faces – surface publicitaire parfaite



Panier à provision à poignée simple



Référence de l'article:	EK-4330-EG
Dimensions extérieures:	en haut 430 x 300 x 225 mm (L x l x H) en bas 330 x 205 mm (conique)
Dimensions intérieures:	en haut 410 x 275 x 220 mm
Version:	poignée simple
Poids:	620 g
poids de remplissage max:	30,0 kg
Volume:	22 litres
Matériau:	PP
Couleur du panier / poignée:	la couleur de votre choix

Panier à provision double poignée



Référence de l'article:	EK-4330-DG
Dimensions extérieures:	en haut 430 x 300 x 225 mm (L x l x H) en bas 330 x 205 mm (conique)
Dimensions intérieures:	en haut 410 x 275 x 220 mm
Version:	double poignée
Poids:	650 g
poids de remplissage max:	30,0 kg
Volume:	22 litres
Matériau:	PP
Couleur du panier / poignée:	la couleur de votre choix





CASIERS À BOUTEILLES

Les casiers à bouteilles d'Intech permettent de transporter les boissons en toute sécurité et de les stocker efficacement.

Nos casiers standardisés sont disponibles avec des compartiments adaptés à la contenance des bouteilles et à la taille des emballages. Nos casiers à bouteilles empilables sont stables, de grande qualité et 100 % compatibles avec le marché, ce qui les rend parfaitement adaptés à une utilisation comme casiers de consigne réutilisables.

Les casiers à bouteilles Intech ont un design attrayant et peuvent être imprimés sur les quatre côtés avec les logos des clients et des publicités. Un casier à bouteilles individualisé, dans une couleur attrayante et agrémenté d'une marque appropriée, est le support de présentation parfait pour votre marque.



CASIERS À BOUTEILLES

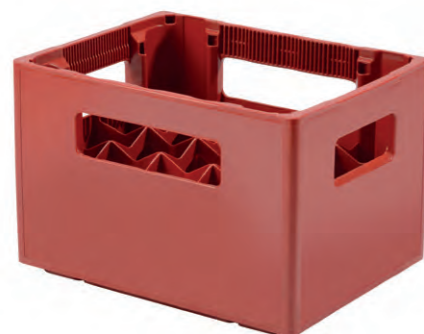
Casier à bouteilles Intech – **vos avantages**

- haute qualité et design attractif
- convient comme caisse à consigne réutilisable
- publicités et logos possibles sur les quatre côtés ; surface publicitaire parfaite
- stable et durable
- fabriqué en HD-PE de haute qualité
- 100 % recyclable
- adapté à la manutention manuelle et adapté à la manutention automatique
- avec poignées ergonomiques



Casier à bouteilles IT20 S

Référence de l'article:	GK-34265-PE
Dimensions extérieures:	400 x 300 x 265 mm (L x l x H)
Dimensions intérieures:	375 x 285 x 240 mm (L x l x H)
Version:	20 compartiments x 0,5 litre largeur des compartiments 72 mm poignées à lamelles sur quatre côtés
Poids:	1.830 g
Matériau:	HD-PE
Couleur:	la couleur de votre choix



Casier à bouteilles IT20 L

Référence de l'article:	GK-3429-PE
Dimensions extérieures:	400 x 300 x 290 mm (L x l x H)
Dimensions intérieures:	370 x 280 x 270 mm (L x l x H)
Version:	20 compartiments x 0,5 litre largeur des compartiments 72 mm poignées à lamelles sur quatre côtés
Poids:	1.930 g
Matériau:	HD-PE
Couleur:	la couleur de votre choix

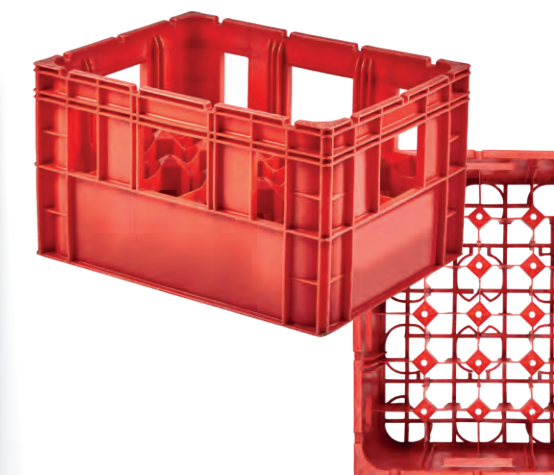
Casier à bouteilles Typ 1a / 1b

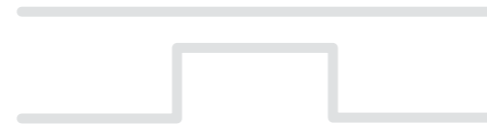
Référence de l'article:	GK-2333
Dimensions extérieures:	en haut 356 x 275 x 347 mm (L x l x H) en bas 354 x 273 x 347 mm (L x l x H)
Dimensions intérieures:	327 x 246 x 335 mm
Version:	12 compartiments x 0,75 litre largeur des compartiments 83 mm
Poids:	1.400 g
Matériau:	HD-PE
Couleur:	marron, vert clair



Casier à bouteilles IT24

Référence de l'article:	GK-24-PE
Dimensions extérieures:	400 x 300 x 230 mm (L x l x H)
Dimensions intérieures:	371 x 271 x 218 mm (L x l x H)
Version:	24 compartiments x 0,33 litre largeur du casier 65 mm 15 fourreaux
Poids:	1.360 g
Matériau:	HD-PE
Couleur:	la couleur de votre choix





THERMOFORMAGE VOTRE EMBALLAGE MIS EN FORME

Dans notre département de thermoformage nous donnons littéralement « forme » à vos souhaits.

Aperçu de nos services:

- nous travaillons avec des plaques ABS, PS, PP, PE, PET, PC, ASA, etc. ou de PMMA.
- finition avec poinçonnage à rouleaux, fraiseuse CNC.
- marquage au laser possible sur demande.
- nous travaillons exclusivement avec des machines GEIS et ILLIG.

Grâce à la grande variété de types de matériaux il en résulte un programme de livraison très vaste:

- pièces optiques de haute qualité – habillages transparents, coupes, lampes, calottes publicitaires
- habillages pour la construction de véhicules et de machines
- plateaux de transport – pour le transport en douceur et économique de vos pièces à usiner
- pièces techniques
- boîtiers complets, bacs thermiques, etc.
- couvertures de protection pour machines et appareils
- pièces techniques moulées selon vos besoins








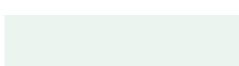

Nous nous ferons un plaisir de développer avec vous une solution personnalisée!



COULEURS

COULEURS STANDARD INTECH

Nos bacs et palettes sont disponibles dans de nombreuses couleurs standard. Sur demande, nous répondons volontiers à vos souhaits de couleur entièrement personnalisée.

	RAL 3020 rouge trafic
	RAL 1023 jaune trafic
	RAL 6005 vert mousse
	RAL 5007 bleu brillant
	RAL 7042 gris trafic
	RAL 9011 noir graphite
	RAL 8014 brun sépia
	RAL 9003 blanc sécurité
	RAL 7031 bleu-gris (bacs pour boulangerie)



DÉVELOPPEMENT ET CONSTRUCTION D'OUTILS

Solutions de projet et fabrications spéciales

Parmi les compétences d'Intech figurent le développement et la construction de solutions de projets sur mesure et de fabrications spéciales, conçues par notre service de développement et réalisées en collaboration avec notre service d'outillage.

Nous disposons d'une vaste gamme d'emballages de transport réutilisables pour les domaines d'application les plus divers, mais parfois les exigences posées au moyen de transport et de stockage sont très spécifiques – c'est là qu'interviennent nos experts du développement et de la construction d'outils.

En tant que producteur expérimenté d'emballages de transport réutilisables, nous connaissons parfaitement les différents secteurs et domaines d'utilisation et savons ce qui est important lors du développement et de la construction de bacs et de palettes. Toutes les fabrications spéciales et les solutions de projet sont réalisées dans notre propre département de développement. Ainsi, les voies de communication sont courtes et le travail sur les projets est toujours concluant et conforme aux objectifs.

La première étape

Avec nos clients, nous élaborons le profil exact des exigences en matière d'emballage de transport lors d'entretiens personnels. Toutes les exigences relatives au produit sont rassemblées dans un cahier des charges.

Le développement et la construction

Sur la base du cahier des charges, nos concepteurs de produits réalisent les premiers dessins de construction. Grâce à des représentations détaillées en 3D, le client se fait une idée précise du produit et suit pas à pas le développement de son emballage de transport.

Du modèle à l'outil

Grâce au prototypage Intech, un premier modèle est créé en très peu de temps dans l'imprimante 3D. Grâce à ce procédé, un modèle en plastique est créé couche par couche, que le client peut ensuite évaluer et valider.

Pour la production en série par moulage par injection, nous construisons ensuite un outil sur la base des dessins techniques et optimisons son fonctionnement grâce à l'analyse Moldflow.

Contrôle de qualité et livraison

Après la première production en série, le nouvel emballage de transport est soumis à un contrôle de qualité précis dans le laboratoire d'essai du TÜV de Hanovre. Si tous les tests ont été réussis et que le client a donné son accord final, le nouvel emballage de transport est livré.

Notre motivation est de développer la solution parfaite en collaboration avec nos clients.

Votre équipe Intech

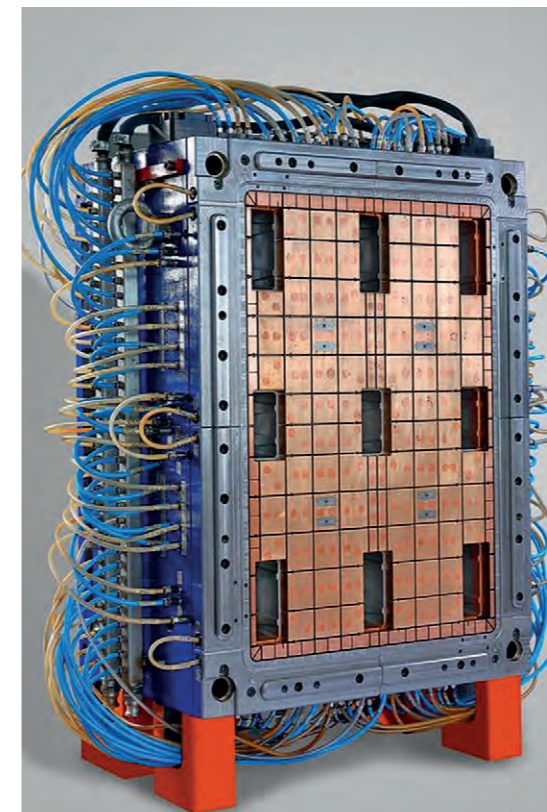
Fraiseuse à portique 5 axes de Trimill, spécialement développée pour la construction d'outils, de moules et de matrices ainsi que pour les fabrications exigeantes de pièces individuelles.

- usinage sur 5 faces en un seul serrage grâce à la combinaison d'une table tournante/ table pivotante et broche fixe
- diamètre de la surface de serrage jusqu'à 1.200 mm
- poids de la pièce à usiner jusqu'à 2.500 kg



Fraiseuse à portique 3 axes de Trimill, spécialement conçue pour la fabrication d'outils, de moules et de matrices

- surface de serrage 2.000 mm x 1.370 mm
- poids de la pièce jusqu'à 10.000 kg





SERVICE FINITION ET IDENTIFICATION

TRAITEMENT ULTÉRIEUR

Dans notre centre d'usinage moderne, vos produits sont adaptés et affinés de manière flexible selon les souhaits du client. Immédiatement après le moulage par injection ou l'emboutissage, les produits passent – selon les besoins – par les étapes d'affinage suivantes:

- découpage au laser
- fraisage
- impression & gravure
- coller des étiquettes
- codage
- percer
- découpe à la scie
- poinçonner
- poncer
- découpe & soudage

INSCRIPTION ET IMPRESSION

Pour l'impression individuelle de vos bacs et palettes, nous proposons différentes possibilités:

- sérigraphie
- tampographie
- impression laser
- gaufrage à chaud
- gravure
- impression de décoration
- texte ou motif

ÉTIQUETTE DANS LE MOULE ET CODAGE

Pour une identification claire, les bacs et les palettes peuvent déjà être munis d'étiquettes InMould durables pendant le processus de production. Sur demande, nous développons également vos étiquettes adhésives entièrement personnalisées et les appliquons directement après la production.

Les formes de codage suivantes sont possibles:

- RFID
- code à barres
- code QR
- code couleur

MATIÈRES PLASTIQUES BIOLOGIQUES

Le terme bioplastique désigne les matières plastiques produites à partir de matières premières renouvelables. Cela permet de préserver les ressources fossiles et de réduire les émissions de gaz à effet de serre.

Chez Intech, nous sommes conscients de notre responsabilité écologique et proposons à nos clients différentes solutions durables dans le domaine des bioplastiques.

Cellulose



Fibres de bois



RECYCLAGE

Profitez de notre service de recyclage!

Nous prenons en charge vos bacs et palettes défectueux, les broyons et les transformons en nouveaux emballages de transport, comme nos palettes légères. Ce n'est pas seulement écologique, mais aussi rentable pour votre entreprise.



Il vous suffit de nous appeler pour que nous venions rapidement chercher vos emballages vides défectueux. Vous trouverez de plus amples informations à ce sujet aux pages 4 et 5.

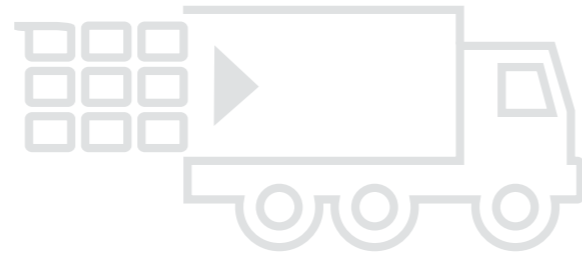


MATÉRIAU ESD

« décharges électrostatique »

Sur demande, nous produisons vos bacs et palettes avec des additifs ESD pour dissiper l'électricité statique.





STOCKAGE ET TRANSPORT

SPÉCIALISTE POUR LE TRANSPORT DE PRODUITS ALIMENTAIRES



Siège social de Hanovre



Flexibilité et réactivité sont très importants pour nous!

Nous disposons de notre propre parc de véhicules et de vastes espaces de stockage. Nous sommes ainsi flexibles et toujours prêts à livrer.

Avec plus de 50.000 emplacements pour palettes dans notre dépôt de stockage au sec, nous tenons nos produits à la disposition de nos clients à tout moment.

Travis Logistik GmbH, spécialiste du transport de denrées alimentaires, est une filiale à 100 % du groupe Intech.

Notre compétence principale est le transport de produits surgelés et de produits frais.

Une flotte de véhicules modernes et des chauffeurs spécialement formés garantissent une chaîne du froid sans faille.

Notre performance:

- 30 unités modernes et tractables, principalement des semi-remorques frigorifiques et des fourgons.
- tous les camions frigorifiques sont équipés d'enregistreurs de température.
- tous les véhicules sont équipés de la télématique.
- vaste entrepôt sec pour le stockage de produits alimentaires et d'additifs à Hanovre.

Siège social de Hanovre





PREMIUM QUALITY
MADE IN GERMANY



Our company has an excellent solvency.
Learn more:
www.creditreform.de/crefozert

POLYVALENT ET DIRECTEMENT DU FABRICANT

Siège Social

Intech Worldwide GmbH

Desbrocksheidering 28

30419 Hannover

☎ +49-511-979 1000-0

📠 +49-511-979 1000-40

✉ info@intech-world.com

🌐 www.intech-world.com

Bureau de représentation France

Intech Worldwide GmbH

7 rue du Moulin

44340 Bouguenais | France

☎ +33-649-71 2828

📠 +49-511-979 1000-40

✉ info@intech-world.com

🌐 www.intech-world.com



Télécharger le portefeuille



Suivez-nous sur LinkedIn